

LA CAMERATA DEI POETI – 6a TORNATA del 94° ANNO ACCADEMICO

www.lacameratadeipoeti.weebly.com

BIBLIOTECA MARIO LUZI a FIRENZE

GIOVEDÌ 18 APRILE 2024 ore 17,00

IL PRESIDENTE CARMELO CONSOLI presenta la SILLOGE “EMOZIONI DIFFICILI”, Ed. Controluna 2024

DEL POETA GIAMPAOLO GIAMPAOLI

Intervento: Poesia e cultura del Territorio a cura di ROBERTO MOSI

LETTURE A CURA DI VALERIA CIRILLO

“SORORITA’ FRA LE ARTI” a cura di SILVIA RANZI

MUSICA: BEATRIZ OYARZABALL PINAN - CANTANTE LIRICA - GUIDO MENESTRINA alla CHITARRA

BRANI: “Che si può fare” - B. Strozzi, “Lascia che io pianga” - G.F. Handel; La Lloriona - Tradizionale messicano

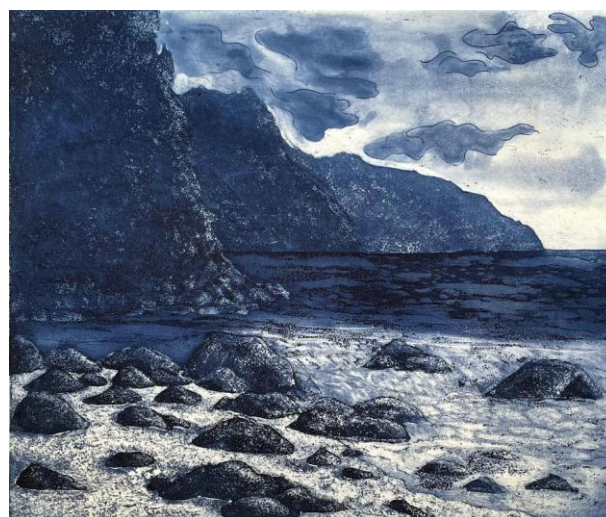
OPERE DELL'ARTISTA CARA FOSSI Pittrice e Incisora

Opera: “Affiorare di un ricordo”, 2012 tecnica mista, 60x60

“Mare”, incisione su zinco, 2023



“Affiorare di un ricordo”, 2012 tecnica mista, 60x60



“Mare”, incisione su zinco, 2023

L'artista Carla Fossi, originaria di Firenze con all'attivo una formazione Accademica e discepolato di Pittura presso il Maestro Silvio Loffredo, consegue l'affinamento delle tecniche incisorie presso la Scuola internazionale del Bisonte quale allieva di Manuel Ortega presso l'Atelier “l'Armadillo”: socia GADARTE dal 2006, con allestimento di Personali e partecipazione a Rassegne d'Arte di rilievo. Le sue opere omaggiano il titolo della Silloge del Poeta Giampaolo Giampaoli, entrando in sintonia con le ascendenze meditative che l'esercizio evocativo delle parole liriche attiva nel far trasalire emozioni dalle molteplici risonanze interiori nell'alternanza di armonie e disarmonie del vivere, nella ricezione contemplativa per la natura ed i condizionamenti delle contingenze storico-sociali.

La rimembranza diviene rito della psiche dai riverberi malinconici che dilata l'anima verso interrogativi esistenziali irriducibili, mitigati dal fascino caleidoscopico del reale, nel trascolorare dei vissuti come si evince dal verseggiare del poeta: *"Il tempo è stanco/ si trova a piangere con noi / la felicità"*

Carla Fossi, in forza delle duplici competenze di Pittrice e Incisora, ci offre due soggetti della sua vasta produzione artistica: da una parte un dipinto che rappresenta le suggestioni astratte di atteggiamenti spirituali trasfigurati dalle pennellate frammiste a supporti informali in cui le nuances cromatiche sottendono moti dell'animo nei recessi del ricordo; dall'altra un'opera calcografica in cui si evince la sapienza segnica della chimica incisoria figurativa, secondo studiati chiaroscuri ad acquaforte ed acquatinta, che descrivono austere distese marine dominate da scarpate rocciose, inducendo lo sguardo a riflettersi nei silenzi fenomenologici del reale. La vita in divenire è un processo catartico come sottolinea la citazione del poeta: *"E corriamo verso la vita che ospita e confonde, ci infonde coraggio e speranza, penetriamo l'un l'altro in simbiosi ai nostri corpi muti, vibranti e protesi, in un attimo scomparsi fusi nell'atmosfera"*, tra luci e ombre, nella percezione delle vedute paesaggistiche l'anima si inebria per riscoprire il senso del soffrire.

La Poesia e la Pittura rappresentano, per entrambi i nostri protagonisti in sinergia spirituale, il medium liberatorio del macrocosmo di sentimenti emozionali, verità cognitive, proiezioni da condividere per un'azione redentiva del Bello nell'estroflessione dell'atto creativo. Carla Fossi in una sua citazione afferma: *"Il colore è vita, ha bisogno di respirare, dentro le pennellate deve passare l'aria, perché esso è aria e luce"*, confermando il valore iridescente dell'arcobaleno quale fenomeno prismatico di colori che arginano le ombre, illuminano l'Universo nella domanda sul senso dell'esistere.

SILVIA RANZI